

# GPM 韌體備份電腦工具

## 目的:

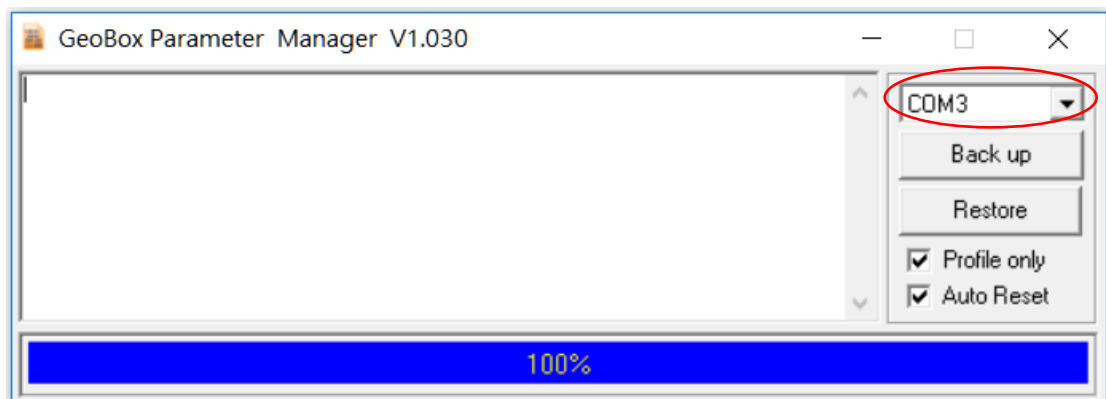
GPM (GeoBox parameter Manager) 電腦備份工具的主要目的，為將 GeoBox 內部的設定備份到電腦裡面。這些備份資料可以再載入到相同機型的 GeoBox 裡面，日後因維修或其他因素需要更換機器時，可以先將原有設定資料存到機器裡面，當機器寄到使用者手上，直接接線就可以有相同的結果。

## GPM 安裝:

1. 必要時，請到 [www.vnstw.com](http://www.vnstw.com) 網站下載最新的: [GPM 電腦備份工具說明書]
2. 須將該文件利用 RAR, 7Z 或 WinZip 先解碼。
3. 請重新將[GPM V1.030.ex\_] 更名為 [GPM V1.030.exe]，然後才可以執行。



4. 執行 [GPM V1.030.exe] 以後，使用者可以看到以下畫面。其中會顯示 [COM Port 號碼]。



5. 在執行[GPM V1.030.exe]程式時，可能會被微軟或防毒軟體擋住，請選擇繼續執行即可。

## 系統連接:

請利用 RS232 纜線連接 PC 與 GeoBox，PC 可能須事先安裝 USB→RS232 驅動程式。一旦系統連接以後，用戶可以看到右上方顯示所連接的[COM #]。

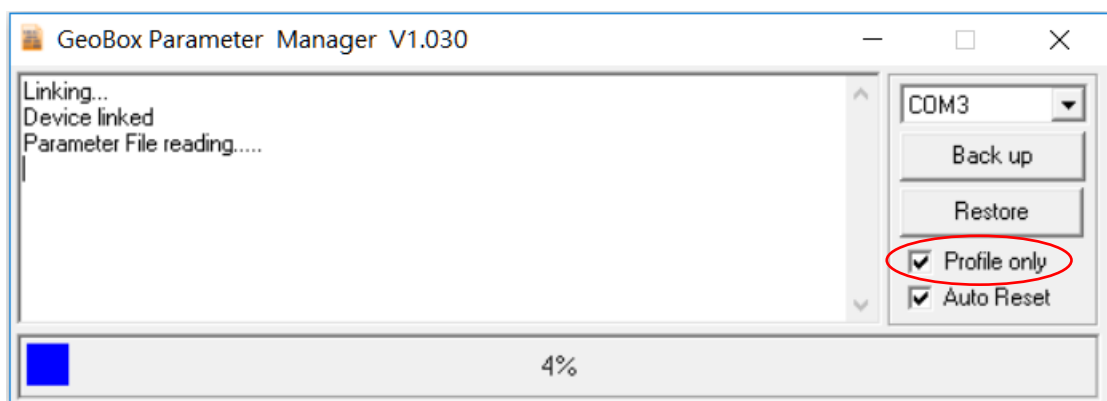
## 可應用的機種:

1. 除了 G-301 及 G-302 以外的所有 GeoBox 都可以適用。
2. 若有使用 PC Tool 做影像幾何調整 (Gwarp 及 eWarp)，則必須將結果先儲存到 GeoBox

的 UserMap 裡面 (在 [幾何調整] 選單底下)，然後儲存到 [用戶設定檔] 裡面，再使用 [Profile only] 選項來儲存設定資料。

### 注意事項:

1. 可以儲存的資料有兩種:
  - i. 所有 [用戶設定檔] 的資料。
  - ii. 所有 [EEPROM] 的資料 (包含用戶設定檔的資料).
2. 假如使用者選擇 [Profile only] 選項(默認值)並按下[Backup], 則 GPM 將儲存所有在 [用戶設定檔] 的資料，包含 [設定 1-5] 的所有設定資料。所儲存的檔案為 xxx.GPD 的形式。
3. 使用者必須將最後的設定值，利用以下程序存到 [用戶設定檔]: [選項]→ [系統設定]→ [用戶設定檔]→ [儲存]→ [設定 1-5]，然後再利用 GPM 備份資料到 PC 裡面。



4. 假如使用者未選擇 [Profile only] 選項(如上圖)，並按下[Backup], 則 GPM 將儲存所有存在 [EEPROM] 的資料，包含 [用戶設定檔] 的所有設定資料。所儲存的檔案為 xxx.GED 的形式，其中也包含 [用戶設定檔] 的資料在內。
5. 當要 [Restore] (載入) xxx.GED (EEPROM) 的資料時。GeoBox 的機種及韌體的版本及 Check Sum 都必須一樣，否則無法載入。
6. 當有勾選 [Profile Only] 選項時，只儲存 [用戶設定檔] 的資料而不是所有 EEPROM 的資料，儲存的檔案格式為 [xxx.GPD]，要載入[xxx.GPD]檔案時，不會受到不同版本韌體的影響，但若 OSD 的結構或功能有異動時，則會有相容性的問題而無法載入使用。
7. 我們建議先將所有設定資料先儲存到[用戶設定檔]，然後使用 [Profile only] 選項來儲存設定資料，可以減少因日後韌體版本的變更而無法載入備份資料。
8. 當 xxx.GPD 檔案載入或移轉後，須到[用戶設定檔]裡面去回叫設定值，新的設定才會生效。
9. 假如將備份資料載入到不同機種或 xxx.GED 儲存到不同的軟體版本的機器裡，則資料將無法載入，GeoBox 也會被重置(Reset) 到出廠值。
10. 當有勾選 [Auto Reset] 選項時，資料載入到 GeoBox 後，所有通道將重置並重新開機。若沒有勾選[Auo Reset]，在多通道的機器裡，使用者必須各通道分別 RESET，否則新的設定值可能無法載入。建議平常就勾選[Auto Reset]。
11. 資料備份的時間約在 60 秒，若因任何因素造成備份中斷，用戶可以重新開啟 [GPM.EXE] 程式，再度備份，不會影響原來 GeoBox 內部的設定。